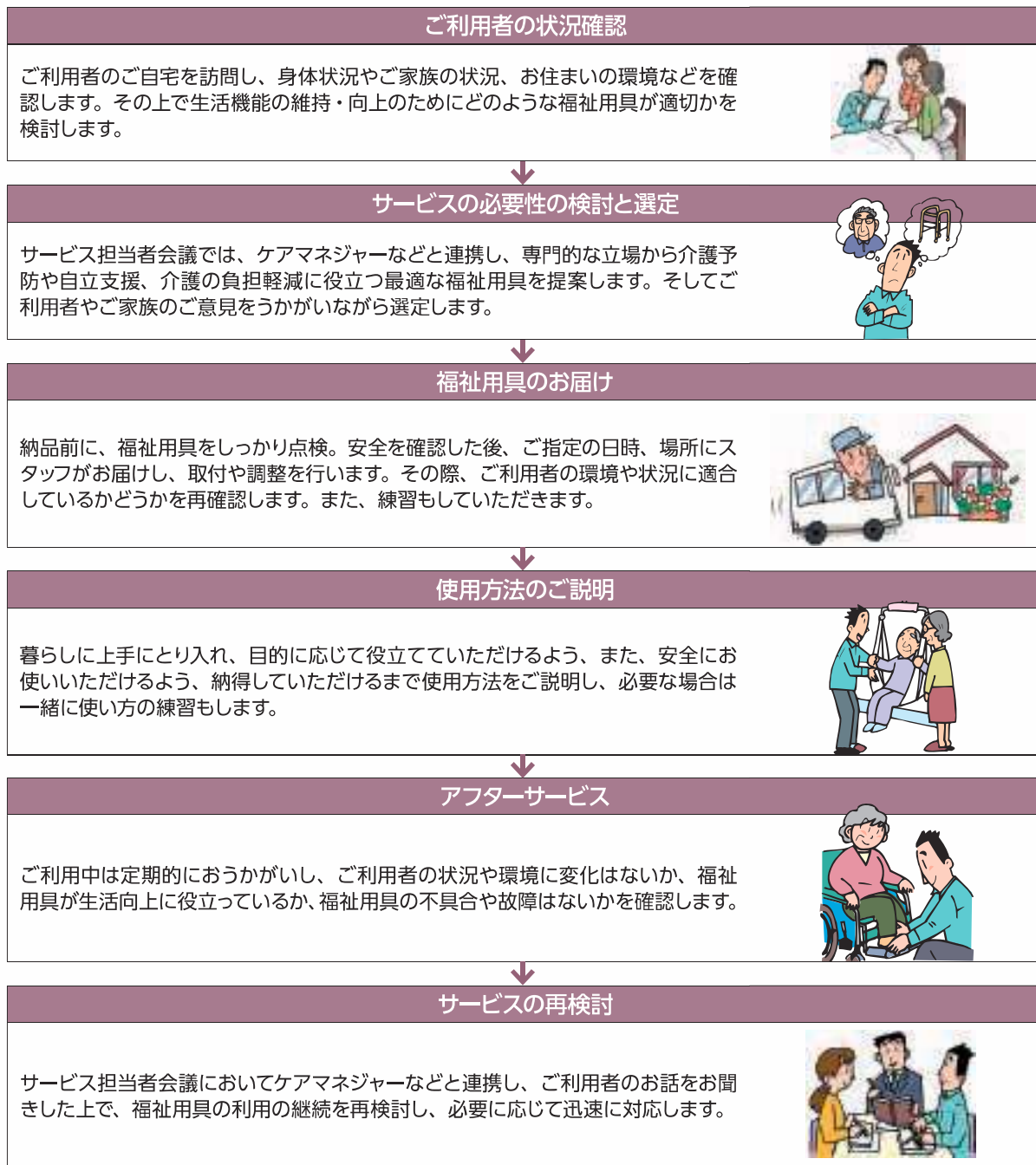




レンタル福祉用具ご提供の流れ



緊急時の対応

● 事故やトラブルなど、福祉用具に関する緊急事態が発生した場合は専門スタッフが対応しますのでグリーンケア取扱店までご連絡ください。

購入対象品

レンタルの場合と同様、ご利用者とご家族の立場に立ってご相談におこたえします。下記の商品群についてもグリーンケア取扱店が責任をもっておうかがいいたします。お気軽にご相談ください。

- 腰掛便座
- 入浴補助用具・簡易浴槽
- 住宅改修用品
- 介護保険対象外販売品

レンタル終了とお引取り

● レンタル期間中にレンタル契約を終了し引取りを希望される場合は、事前に取扱店にお電話ください。レンタル契約を終了する日とお引取り日時をご相談の上、引取りにおうかがいします。

● レンタル期間満了日の7日前までにお客様から契約終了のご連絡がない場合は、レンタル期間満了日の翌日から更に1ヶ月間、同じ契約内容で自動的に更新されます。

● レンタル期間中にご利用者の身体状況やご自宅の状況の変化などにより他の福祉用具に変更される場合は、前のレンタル契約を終了し、新しく変更後の商品についてレンタル契約書を作成します。

ベッド・
ベッド
付属品

床ずれ
防止用具

体位
変換器

認知症
老人
徘徊感知
機器

手すり

歩行
補助杖

歩行器

車椅子・
車椅子
付属品

スロープ

移動用
リフト・
つり具

介護保険
購入
対象品

販売品

情報